

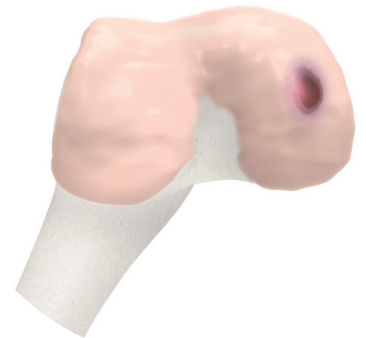
Episealer®

Ett individanpassat implantat för behandling av broskskador

- Information för patienter -

Vad är en Episealer?

Episealer är ett implantat som kan ersätta skadat brosk på lårbenssidan i knät. Implantatet designas med hjälp av bilder från magnetkamera efter ditt knäns unika form och skadans storlek.



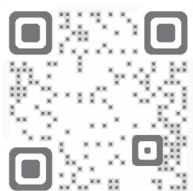
När kan en Episealer hjälpa?

Episealer är avsedd för behandling av fokala kondrala och osteokondrala skador på lårbenssidan av knäleden, vilket innebär lokala, avgränsade skador på broskytan och till viss del även underliggande bendifekter. En förutsättning är att övriga broskytan i knät är oskadade. Exempelvis kan en Episealer inte hjälpa vid en långt framskriden artros.

Hur får jag hjälp?

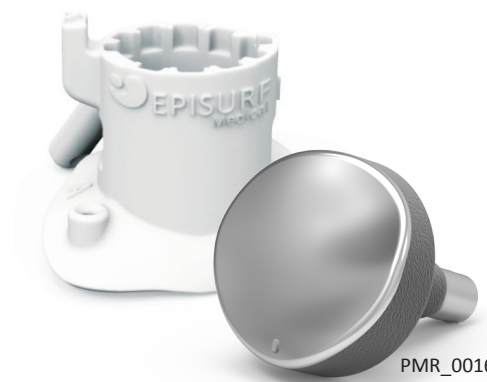
Diskutera behandlingsalternativ med din läkare och fråga om en Episealer kan vara en lösning för dina knäbesvär. Endast din ortoped kan göra en helhetsbedömning av ditt knä och avgöra vilka alternativ som kan vara lämpliga.

På baksidan av detta informationsblad finns information om Episealer som du kan visa din läkare. Din läkare är även välkommen att kontakta oss för ytterligare information.



Episurf Medical

Karlavägen 60
SE-114 49 Stockholm
+46 8 612 00 20 | info@episurf.com
www.episurf.com



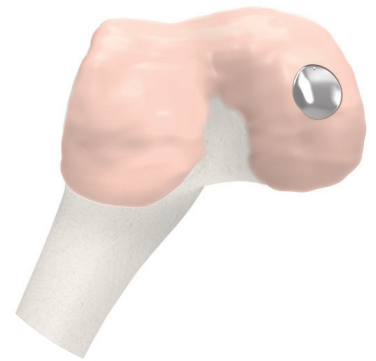
Episealer®

Ett individanpassat implantat för behandling av broskskador

- Information för läkare -

Vad är en Episealer?

Episealer är ett patientspecifikt yttersättningsimplantat avsett att användas som brosk- och benersättning vid kondrala och osteokondrala skador i knäleden, där det ersätter en mindre del av leden. Avsikten är att ge patienten förbättrad knäfunktion och smärtlindring. Implantatet designas som en enhet. Hatten sitter försänkt i det subkondrala benet och toppytan följer knäts unika ytkurvatur. Peggen ger en initial stabilisering och förankras genom press-fit i benet, vilket ger en stabil fixering och en snabb återhämtning efter operationen. Episealer är tillverkad av en kobolt-kromlegering och de delar som är försänkta i ben och brosk har en dubbel ytbeläggning av titan och hydroxiapatit vilket säkerställer en snabb och bestående fixering.

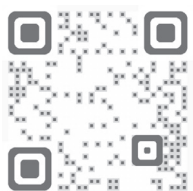


När kan en Episealer hjälpa?

Implantatet kan användas på de femorala kondylerna eller i trochleaområdet av knäleden, vid fokala (osteo)kondrala skador av olika storlek och av såväl degenerativt som traumatiskt ursprung. Episealer ska inte användas för icke-fokala defekter eller i de fall då det finns allvarlig skada (ICRS 3-4) på motstående broskytor (tibia/patella).

Hur går det till?

Med hjälp av MR-bilder tagna enligt Episurfs MR-protokoll (2D- och 3D-sekvenser), sammanställs en skademarkeringsrapport som visualiserar femorala delen av patientens knä som en interaktiv 3D modell med eventuella kondrala och osteokondrala skador markerade samt en föreslagen implantatslösning. Efter läkarens godkännande, designas och tillverkas Episealerimplantatet samt tillhörande instrument som säkerställer att Episealer placeras på rätt position och djup i knät. Kontakta gärna en representant från Episurf för mer information.



Episurf Medical

Karlavägen 60
SE-114 49 Stockholm
+46 8 612 00 20 | info@episurf.com
www.episurf.com